



© Česká geologická služba

## ČGS v roce 2013 po sjednocení výkonu státní geologické služby

*Zdeněk Venera*

*Vít Štrupl - grafy*

4. 2 2013



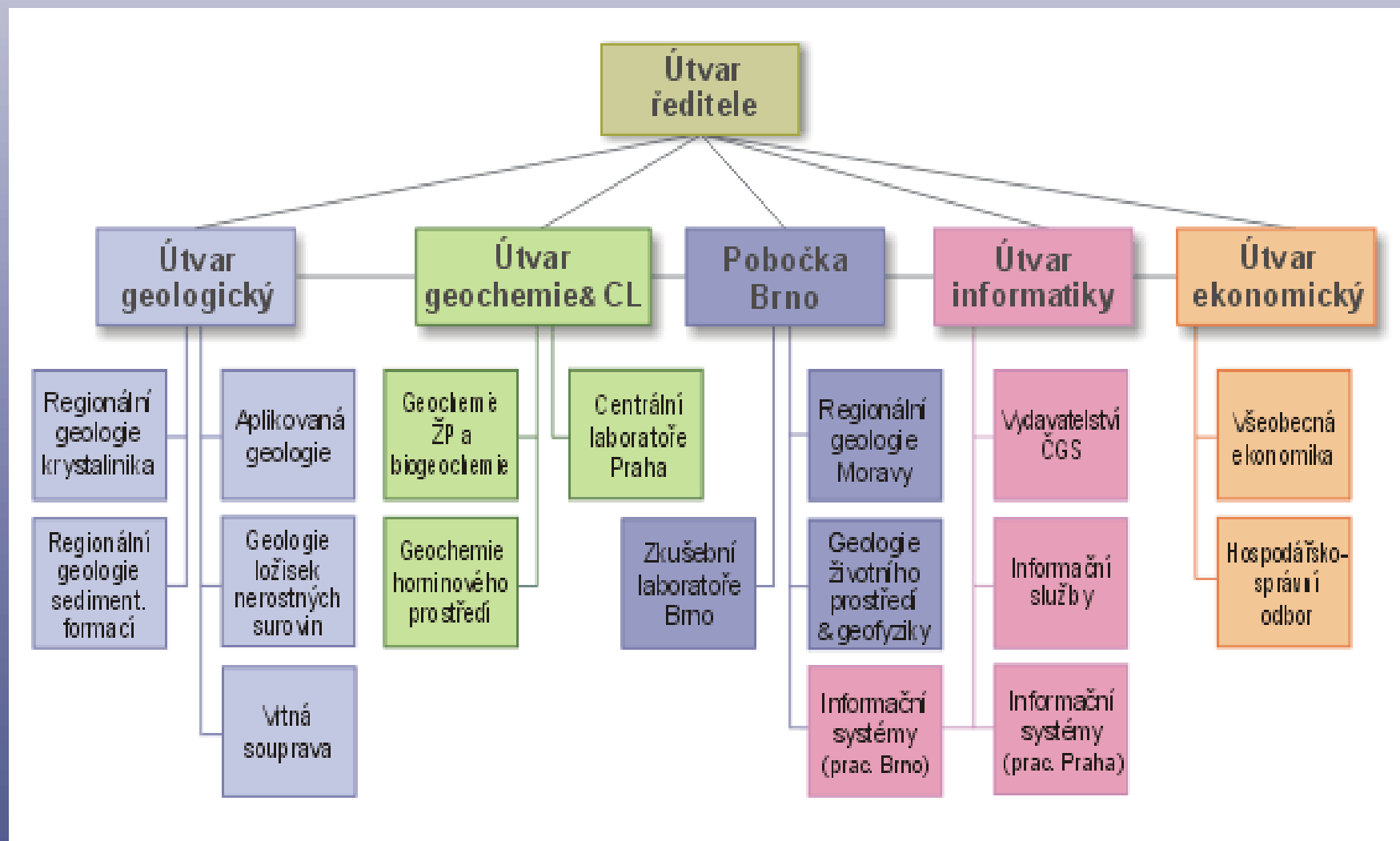
V průběhu r. 2011 jednání s nm Tesařem a Vrbíkem

**Opatření ministra ŽP č.3/2011, 19.10.2011,  
o zrušení oss ČGS-Geofond**

**Opatření ministra ŽP č.5/2011, 21.12.2011,  
o vydání úplného znění zřiz. listiny ČGS**



## Organizační struktura původní:





## Organizační členění České geologické služby

Poradní orgány ředitele	Útvar ředitele			Poradní orgány ředitele
Vědecká rada Oponentní rada Ediční rada Komise pro aprobaci map ČGS	Zahraníční kooperace Projektový management Vedení a správa Pobočky Brno	Zdeněk Venera ředitel zdenek.venera@geology.cz	Sekretariát Personální oddělení Vnitřní audit	Redakční rada časopisu Bulletin of Geosciences Rada informačního portálu ČGS Knihovna rada
<b>Útvar geochemie a laboratoří</b>	<b>Útvar ekonomický</b>	<b>Útvar geologie</b>	<b>Útvar Geofond</b>	<b>Útvar informatiky</b>
Jan Pašava vedoucí útvaru a náměstek pro výzkum jan.pasava@geology.cz	Zdeněk Cilc vedoucí útvaru a ekonomický náměstek zdenek.cilc@geology.cz	Petr Mixa vedoucí útvaru a náměstek pro geologii petr.mixa@geology.cz	Vít Štrupl vedoucí útvaru vit.strupl@geology.cz	Dana Čápková vedoucí útvaru a náměstkyňka pro informatiku dana.capova@geology.cz
<b>Centrální laboratoře</b>	<b>Všeobecná ekonomika</b>	<b>Regionální geologie krystalinika</b>	<b>Geologická dokumentace</b>	<b>Vydavatelství ČGS</b>
Věra Zoulková vedoucí laboratoře vera.zoulkova@geology.cz	Jana Kuklová vedoucí odboru jana.kuklova@geology.cz	Jaroslava Pertoldová vedoucí odboru jaroslava.pertoldova@geology.cz	Milada Hrdlovicsová vedoucí odboru milada.hrdlovicsova@geology.cz	Patrik Fiferma vedoucí vydavatelství patrik.fiferma@geology.cz
<b>Environmentální geochemie a biogeochemie</b>	<b>Hospodářsko-správní odbor</b>	<b>Regionální geologie sedimentárních formací</b>	<b>Nerostné suroviny</b>	<b>Informační služby</b>
Martin Novák vedoucí odboru martin.novak@geology.cz	Mirko Vaněček vedoucí odboru mirko.vanecek@geology.cz	Liliana Švábennická vedoucí odboru lilian.svabennicka@geology.cz	Jaromír Starý vedoucí odboru jaromir.stary@geology.cz	Hana Breiterová vedoucí odboru hana.breiterova@geology.cz
<b>Geochemie horninového prostředí</b>		<b>Aplikovaná geologie</b>	<b>Geologická prozkoumanost a vlivy důlní činnosti</b>	<b>Informační systémy</b>
Jiří Frýda vedoucí odboru jiri.fryda@geology.cz		Jan Čurda vedoucí odboru jan.curda@geology.cz	Jaroslav Novák vedoucí odboru jaroslav.novak@geology.cz	Zuzana Krejčí vedoucí odboru zuzana.krejci@geology.cz
<b>Aplikovaná geochemie a zkušební laboratoře</b>		<b>Regionální geologie Moravy</b>		
Juraj Franců vedoucí odboru juraj.francu@geology.cz		Jiří Otava vedoucí odboru jiri.otava@geology.cz		
		<b>Geologie životního prostředí a geofyziky</b>		
		Jan Šíkula vedoucí odboru jan.sikula@geology.cz		



## Organizační struktura nová:

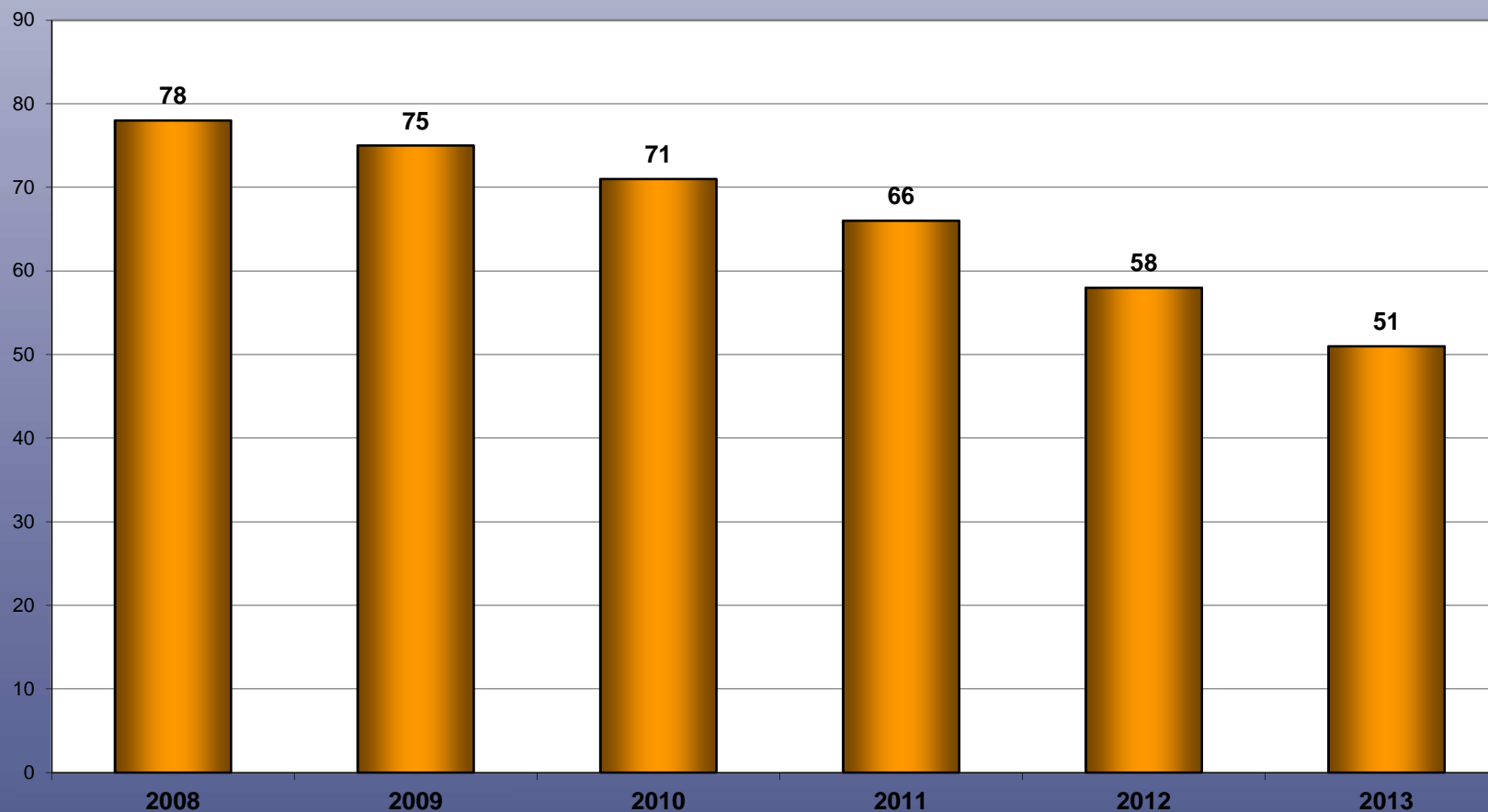




- Přepočtený stav zaměstnanců ČGS-Geofondu ke konci roku 2011: 66
- Přepočtený stav zaměstnanců zajišťujících služby ČGS, které dříve poskytoval Geofond: 51
- veškeré činnosti, dříve vykonávané ČGS-Geofondem jsou zachovány, avšak vykonávány menší kapacitou
- rozsah a kapacitní zajištění činností odpovídá příspěvku zřizovatele –MŽP- na výkon SGS

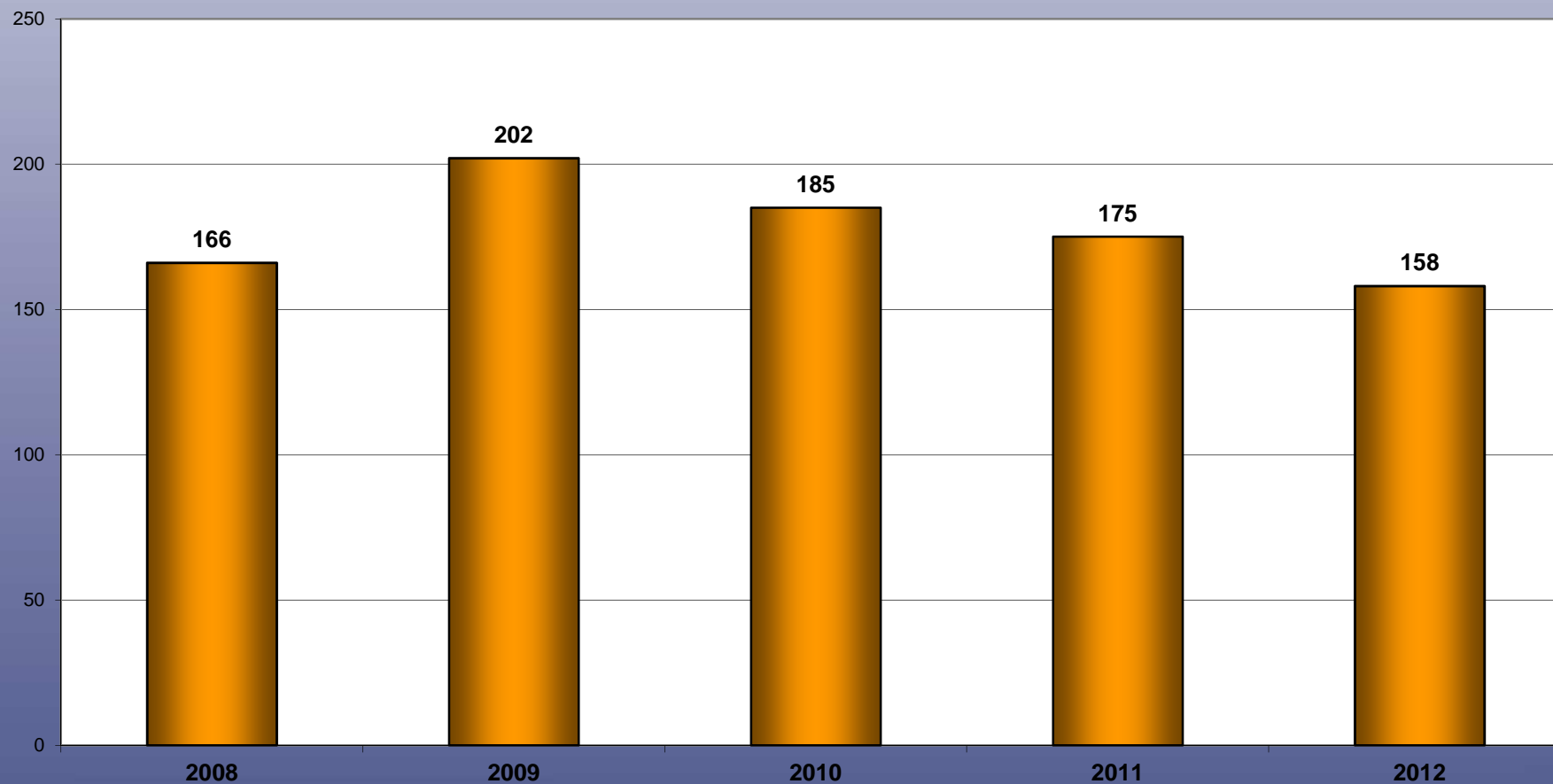


## Počet zaměstnanců ČGS-Geofond (2008-2011) a ČGS-útvár Geofond (2012-2013)





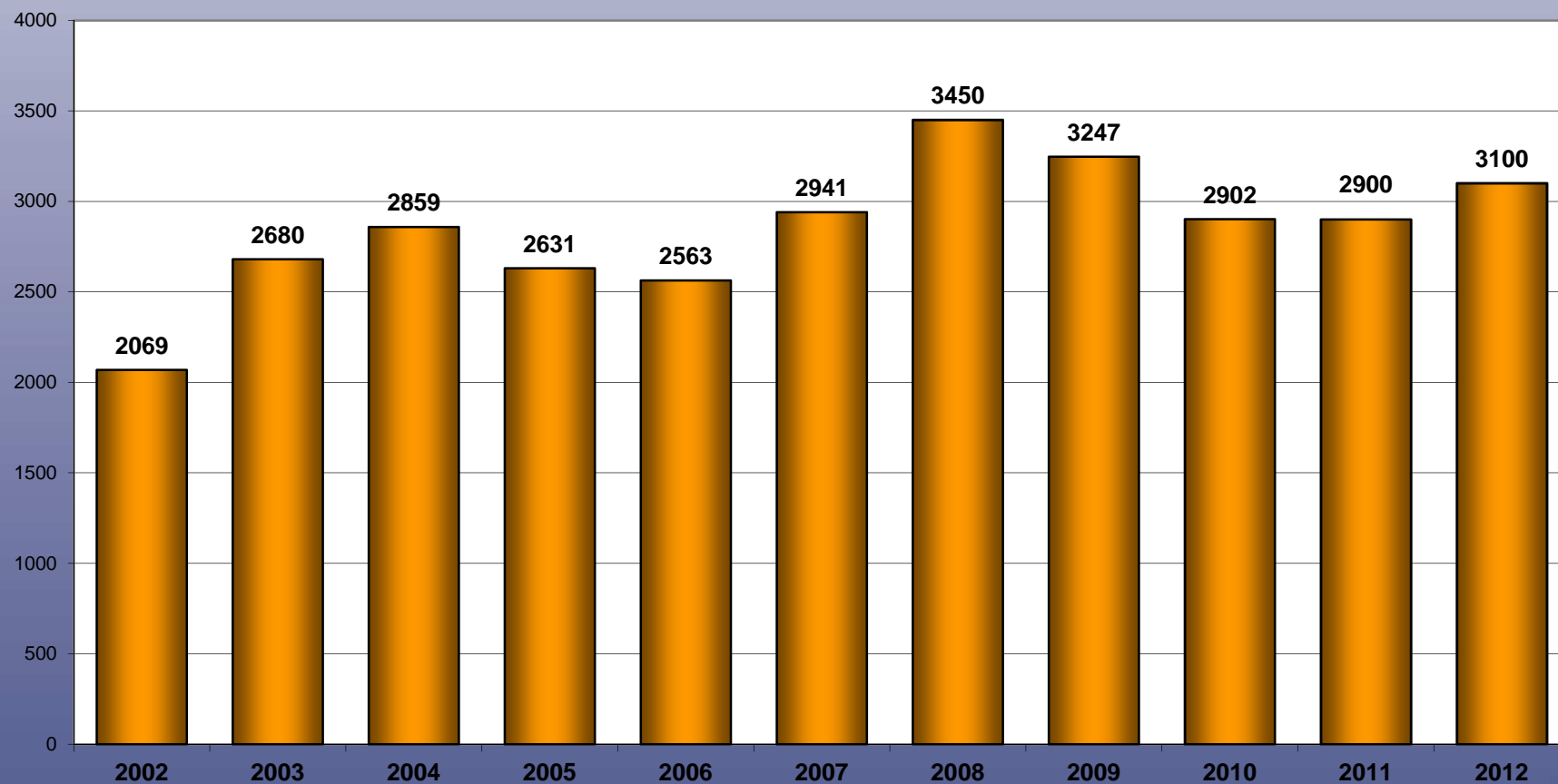
## Počet právnických a fyzických osob, které předávají výsledky geologických prací





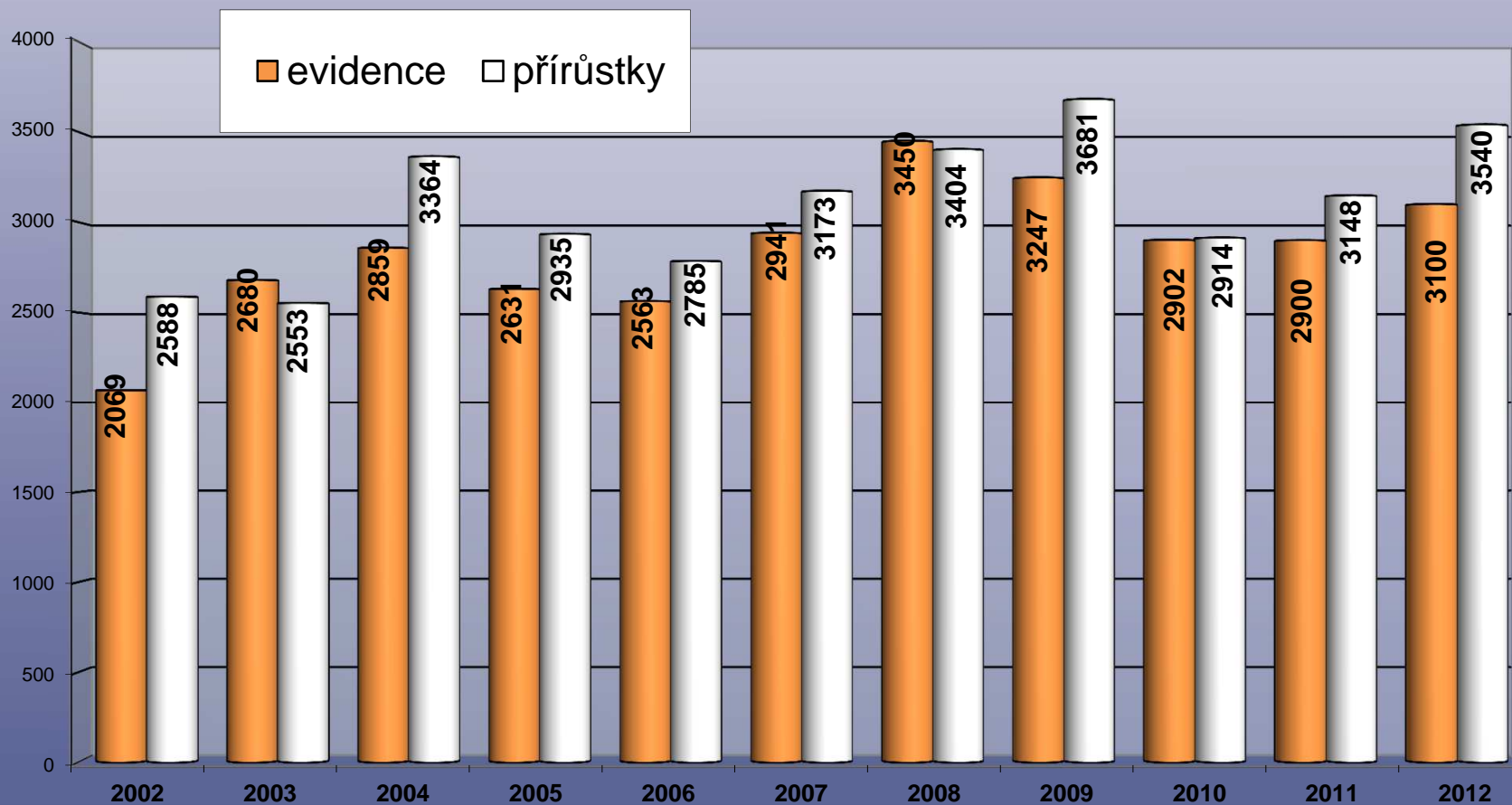


## Evidence geologických prací



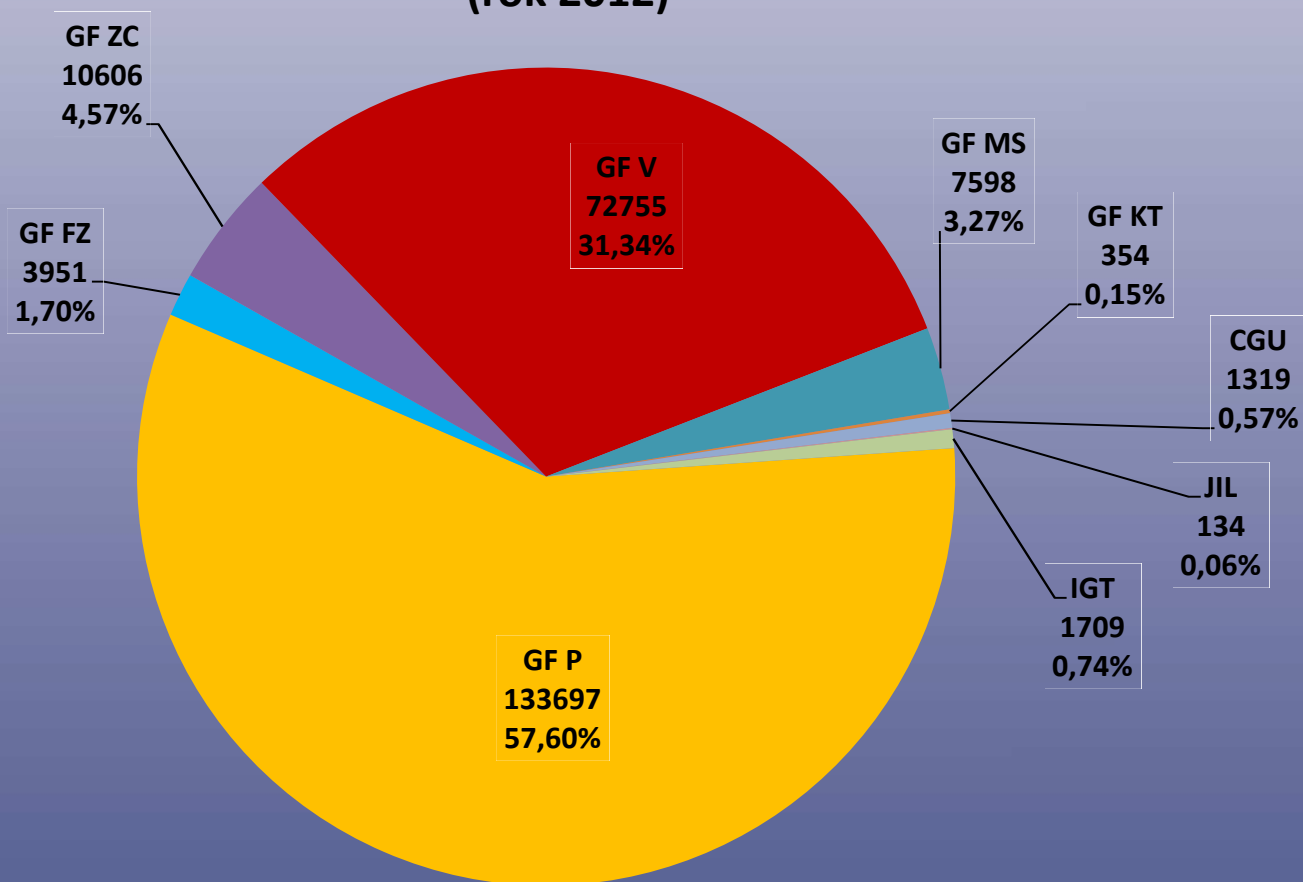


## Porovnání počtu evidencí s přírůstký nových posudků





## Zastoupení jednotlivých fondů v databázi ASGI (rok 2012)





## Tematické zaměření zpráv (rok 2012)

